

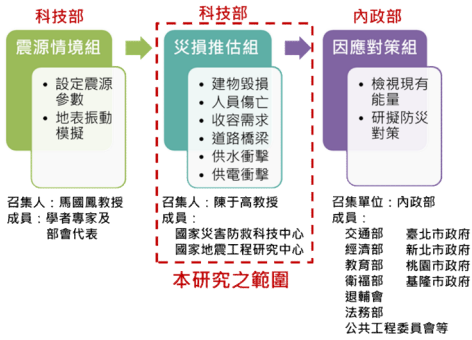


花蓮外海規模8.0地震情境模擬及 國家防災日地震演練規劃應用

柯孝勳 馬國鳳 林祺皓 吳秉儒 謝銘哲 許智豪 謝蕙如 詹忠翰

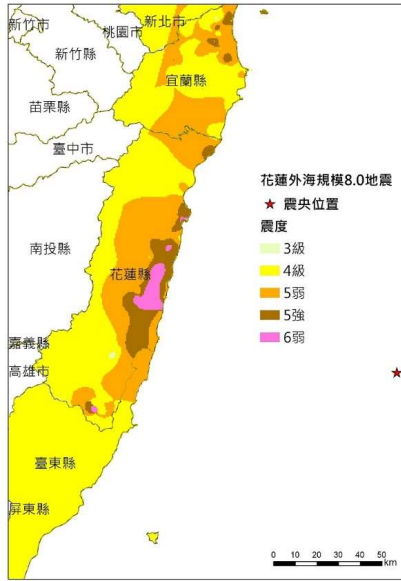
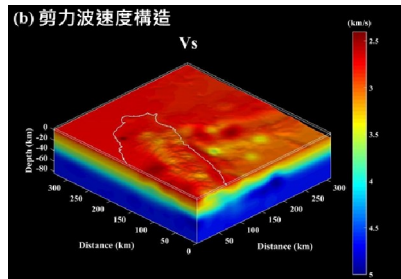
任務需求

依據中央災害防救會第36次會議決議「大規模地震情境模擬案」，由科技部規劃成立震源情境小組及災損推估小組，進行地動模擬及災損推估；另由內政部成立「大規模地震因應對策小組」，邀請相關部會及縣市政府共同參與，依據災損推估結果擬定防災因應對策



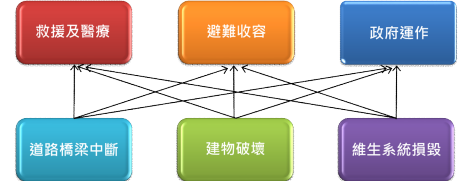
三維地動模擬

採用地下震波速度構造與數值地形模型，進行三維地動模擬。考慮場址效應，分析地表振動反應

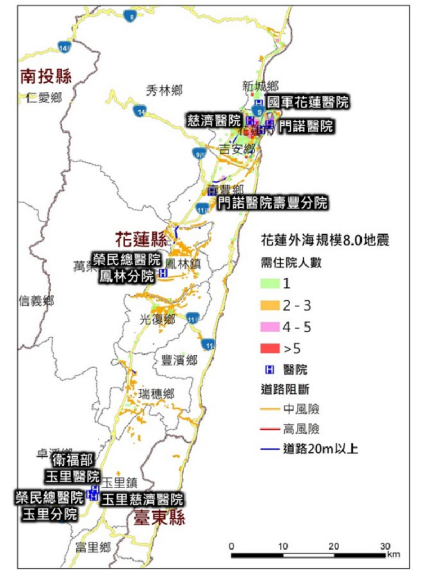


地震衝擊主題圖

運用災損評估結果，經由多重圖層套疊，產製救援及醫療、避難收容、政府運作主題圖

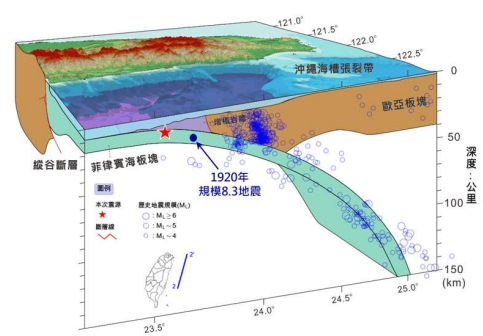
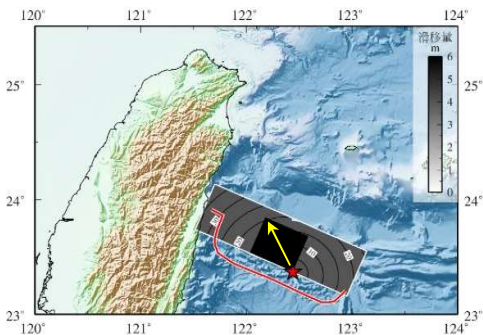


以救援及醫療主題圖為例，根據傷亡評估結果進行醫療救護供需分析。在運送傷患過程中，可能受到道路、橋梁封閉之影響



地震情境設定

考量東部外海地震潛勢，設定地震情境為花蓮外海隱沒帶發生規模8.0地震



國家防災日地震演練規劃之應用

參考災損評估結果，內政部進行動員集結、救災據點開設與後勤支援、人命搜救指管、國家級災難醫療救護隊應變實作、震後建築物危險分級緊急評估、建立緊急資通訊等演練規劃

▶ 花蓮縣據點			
運輸方式	縣市	搭乘地	抵達地
陸海鐵	臺北市、新北市、基隆市、苗栗縣	蘇澳新站(鐵路)	花蓮車站
	(救護器材車高度限制無法鐵運，規劃以海運方式)	蘇澳港(海運)	花蓮港
空運 (C130)	臺中市、南投縣、彰化縣	臺中機場(1)	花蓮機場
	臺南市、高雄市、雲林縣、嘉義縣、嘉義市	臺南機場(2)	
	屏東縣	屏東機場	
陸運	桃園機場開設RDC後，載運國際救援隊，至花蓮辦理RDC	松山機場(1)	
	臺東縣		
▶ 宜蘭縣據點			
運輸方式	縣市	搭乘地	抵達地
陸運	桃園市、新竹縣市		

