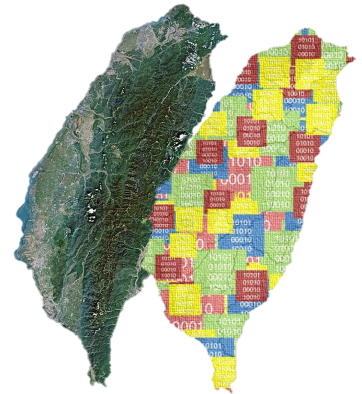


數位孿生創新技術 -全新災害情資網-

報告人：資訊組 張子瑩



2022.03.25

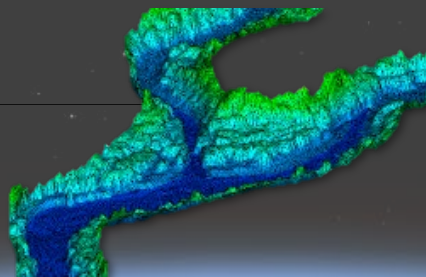
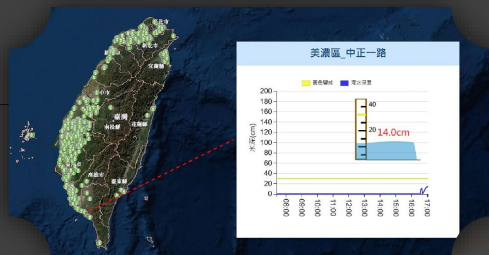
➤ 加值與整合 防災科技及資訊，支援 中央與地方 政府防減災與應變決策



- ✓ 彙整跨機關災害監測資料**超過558類**
- ✓ 攀爬社群媒體資料**超過20家，300頻道**

- ✓ 提供災害加值評估技術**超過100種**
- ✓ 提供災害應變作業**超過70場，420萬人次點閱**

數位孿生(Digital Twin)-防災創新科技



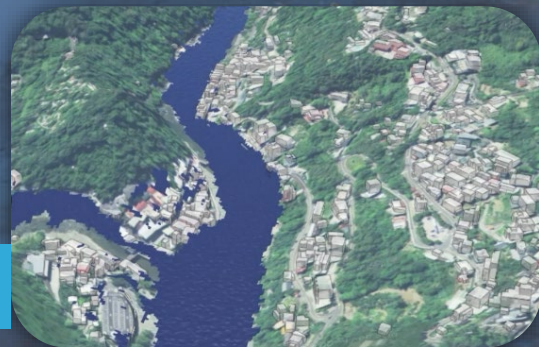
感測聯網

模式加值

三維時空圖台

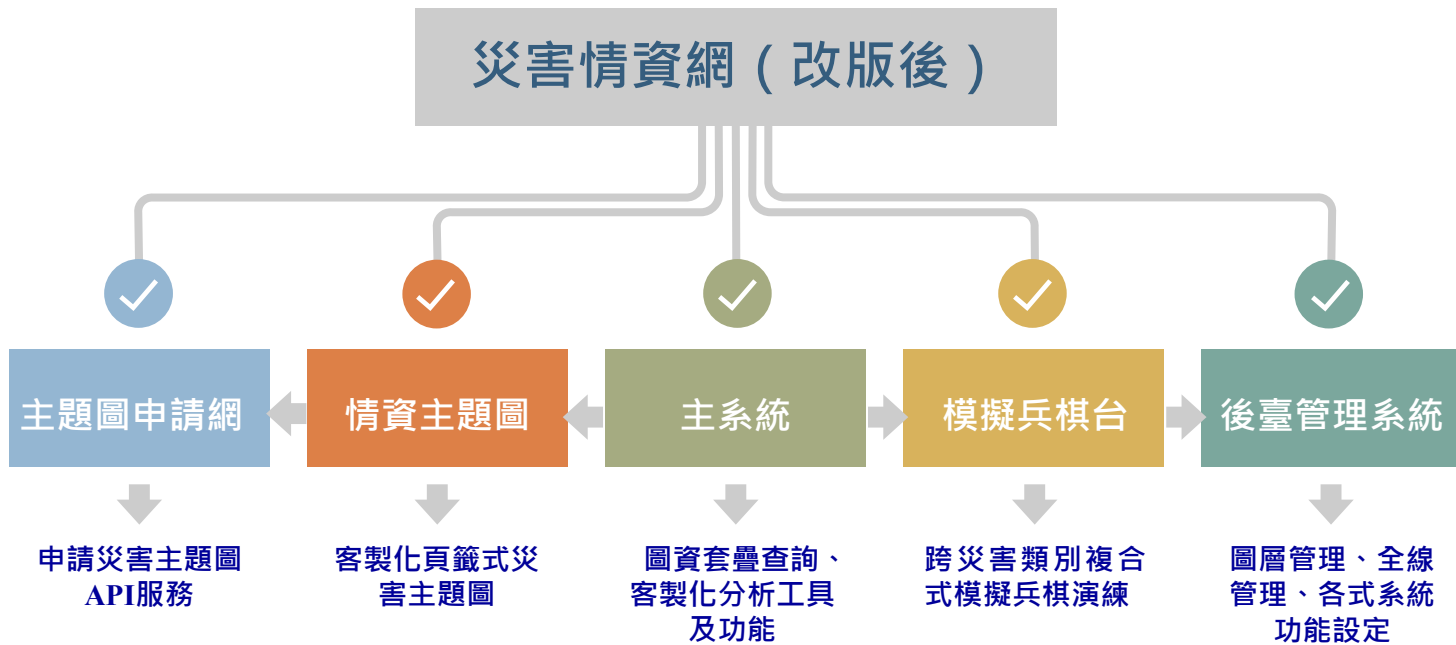


數位孿生



改版後功能架構

- 包含**五項**子系統；採HTTPS加密協定+單一登入機制；**三維**操作介面；支援RWD



全面升級三維視覺模組

- 空間視覺呈現由二維平面升級**三維立體空間**
- 多維度視角，**動態仿真**呈現災害境況



全時服務、即時分析示警情資不中斷

災害情資網 國家災害防救科技中心

地震影響區位示警

林田山(MORISAKA)特震區

行政區：花蓮縣富里鄉
關注類型：文化資產
關注字群型：花蓮縣新群
備註：
震害標準：4級
震度門檻：4級

地震示警

示警區域：文化資產災害情資網
地震事件：花蓮秀林地震(2022-02-16 13:41)
所在地市：不拘 關注類型：文化資產

關注字群型	7級	6級	5級	4級	3級	2級	1級
紀念建築	0	0	0	0	0	0	0
國史古蹟	0	0	0	0	0	0	0
聚落建築群	0	0	0	0	1	0	0
歷史建築	0	0	0	0	21	0	0
廟(宇)定古蹟	0	0	0	0	3	0	0

WS84 (121.230882, 23.226514) | 國家災害防救科技中心提供 powered by NCDR

災害情資網 國家災害防救科技中心

豪雨影響區位示警

富貴角 (測試)

雨量測站別測值

10分鐘	1小時	3小時	6小時	12小時	24小時
1	6.5	26	49	94.5	154.5

雨量觀測站別測值

最新更新時間：2022/02/23 09:40

雨量示警

六級警戒：文化資產災害情資網
行政區市：不拘 關注類型：文化資產
關注字群型：不拘 雨量閾值：不拘

汽門雨量站別

警備站	關注字群	雨量閾值	警備狀態
● 舊丰稔公畝(測試)	寧天	1小時3.3mm	
● 三隆花步公畝(測試)	寧天	1小時3.5mm	
● 白沙港海水浴場(測試)	寧天	1小時3.5mm	
● 南門外石碇壩(測試)	寧天	1小時4.8mm	

最新更新時間：2022/02/23 10:00

WS84 (121.539347, 23.236294) | 國家災害防救科技中心提供 powered by NCDR

災害情資網 國家災害防救科技中心

颱風風力影響區位示警

富里鄉東里村邱家古窟

行政區：花蓮縣富里鄉
文資類型：古物/史蹟
文資分區：一區
管理單位：花蓮縣政府

文資颱風風力

警 風：NESAT 警備半徑：十級
即時時間：2017/07/29 07:00
結束時間：2017/08/01 05:00
所在地市：不拘 文資類別：不拘

文資類別：文資名稱：
廟(宇)定古蹟：富里鄉東里村邱家古窟
文化景觀：mai-asang kasing(中心舊部)
Parklin德姆塔(萬華)及財

WS84 (121.947207, 22.694738) | 國家災害防救科技中心提供 powered by NCDR | 出風天：01-2,077-453

災害情資網 國家災害防救科技中心

風景區人流即時資訊

即時人流

即時人流：1,437人
上週同時段人流：1,443人

即時人流監控變化

資料出處：10分鐘

即時人流

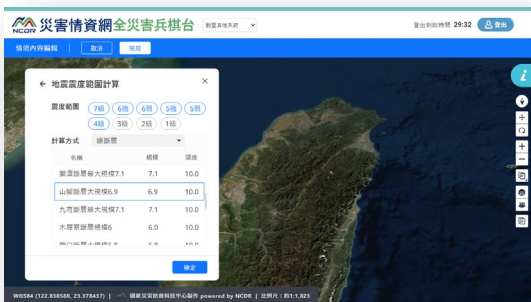
即時人流：1,437人
上週同時段人流：1,443人

範圍網格內人流統計

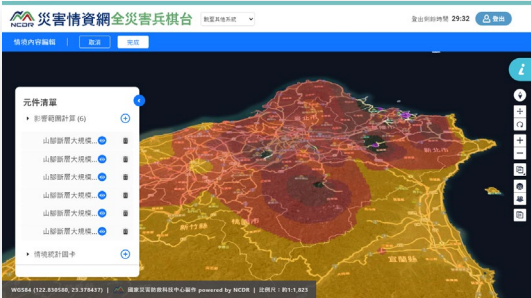
LIVE
即時人流：9,404
上週同時段人流：9,693

WS84 (120.549197, 24.076288) | 國家災害防救科技中心提供 powered by NCDR

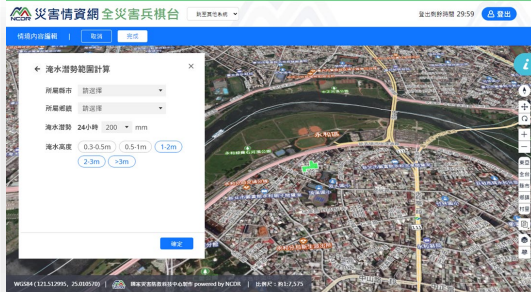
地震震度範圍計算-專案



地震震度範圍計算



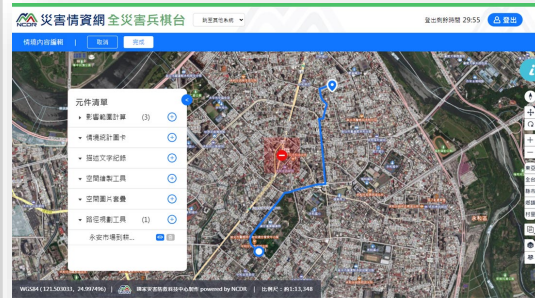
淹水潛勢範圍計算



土石流潛勢溪流範圍計算



路徑規劃模組



空間圖片套疊



萬物聯網、混合實境優化決策

跳至其他系統

登出

圖層綜覽

關鍵字

不拘 基礎 災情 監測

國家災害防救科技中心

CCTV即時資訊

- 科技部CCTV
- 水土保持局CCTV
- 總CCTV
- 高速公路局CCTV
- 水保局CCTV
- 港研所CCTV
- 文化資產局CCTV
- 公路總局CCTV

情境圖卡

繪製工具

圖層套疊

路網分析

套疊【公路總局
CCTV】圖層

交通監測

查詢時間
2021/11/22 10:42:10

清除

框選範圍預估影響車輛
公路客運：74輛

臺64線

方向：西北
平均速度：70.0 公里/時

小型車	大型車	聯結車
12	0	0

方向：西
平均速度：85.8 公里/時

地圖更新時間：2021/11/22 10:42:00

位置：臺64線17K+008(N)
影像來源：交通部公路總局

64線即時影像

範圍內公路
車輛類別與數量

多維度分析之運算能力

- GIS幾何量測工具 - 輔助決策判釋



距離量測



面積量測

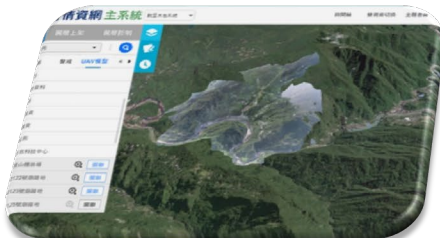


體積量測

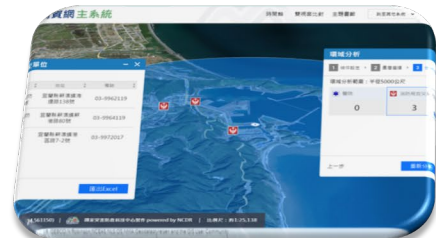


地形剖面

- GIS分析輔助模組 - 資源指揮調度



UAV影像



環域分析



路徑規劃



風險分析

支援多元載具跨越時間與空間限制



災害避難羅盤

- 適用對象：一般大眾
- 查找近鄰災害避難設施，提供前往避難設施路徑規劃

災害應變雷達

- 適用對象：應變人員
- 即時掌握轄區內災害情資，盤點可用應變資源

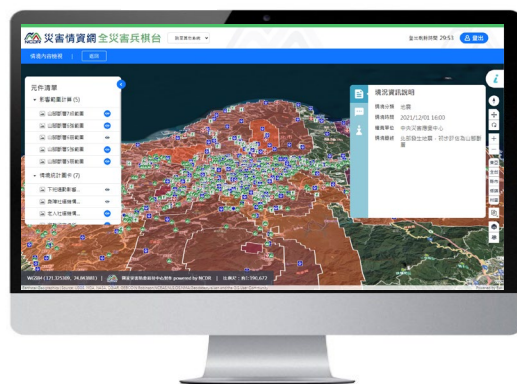
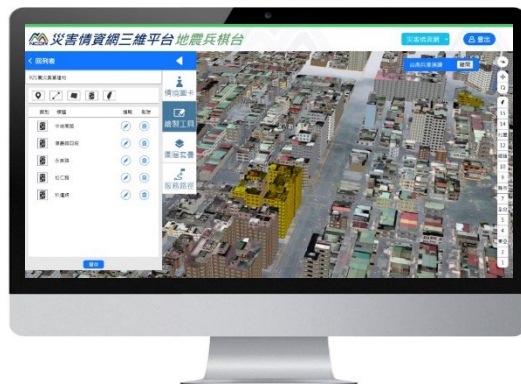


在地防災資訊

- 適用對象：不分
- 以圖卡方式綜覽在地防救災資訊

災害情資網-全新亮點

- ✓ 全面升級三維視覺模組之空間圖台
- ✓ 加入數位儀錶板之示警災情主題圖
- ✓ 支援多元載具跨越時間與空間限制
- ✓ 萬物聯網、混合實境優化決策情資
- ✓ 提升多維度情資分析之運算能力
- ✓ 兼具平時、災時、隨時輔助應用
- ✓ 模擬全災害當前/未來受影響狀態
- ✓ 即時分析、全時服務示警情資不中斷



嶄新視覺角度

全災害時段

跨單位合作

多元載具應用



重磅來襲
歡迎試用

試用網址: <https://ceocdss.ncdr.nat.gov.tw/web3g>