



掌握社會變遷、看見災害風險

--社會脆弱度評估系統

報告人：體系與社經組 李香潔

災害風險



摘自: 聯合國政府間氣候變化專業委員會
第五次氣候變遷評估報告(IPCC AR5)

減災動資料網站--社會脆弱度評估系統



數據資料 / 圖層 / 計算模組

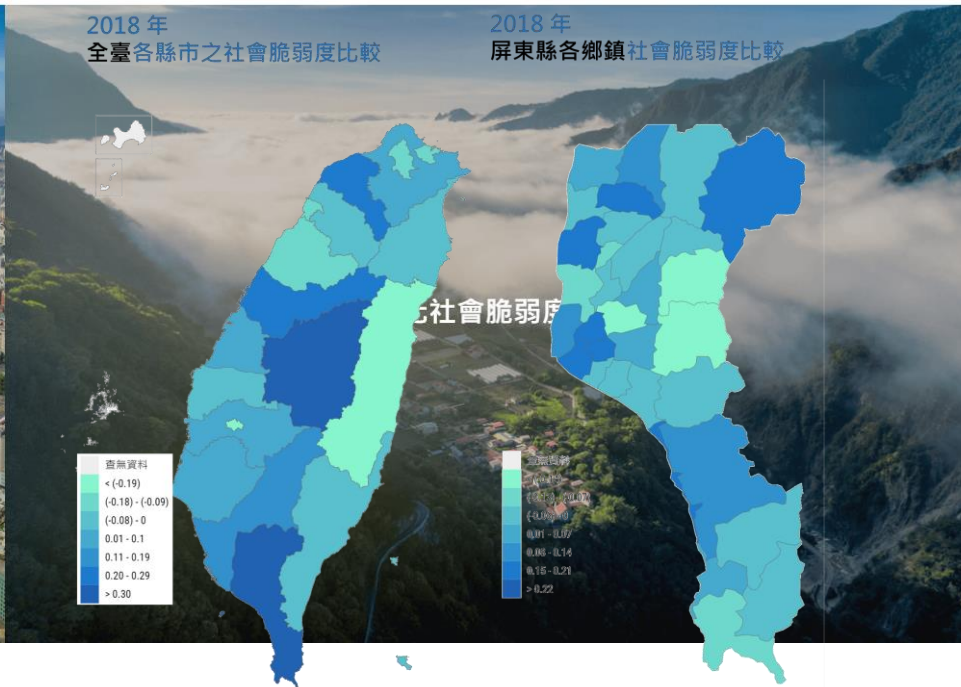
社會脆弱度指標查詢與展示

縣市評估

鄉鎮評估

客製化社會脆弱度評估

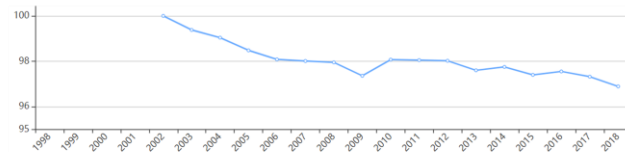
社會脆弱度評估系統



社會脆弱度評估系統



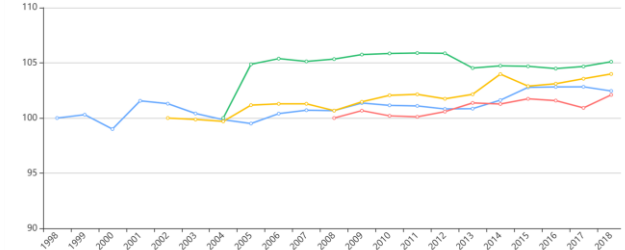
屏東縣社會脆弱度歷年指數(2002-2018)



屏東縣滿洲鄉社會脆弱度歷年指數(2008-2018)



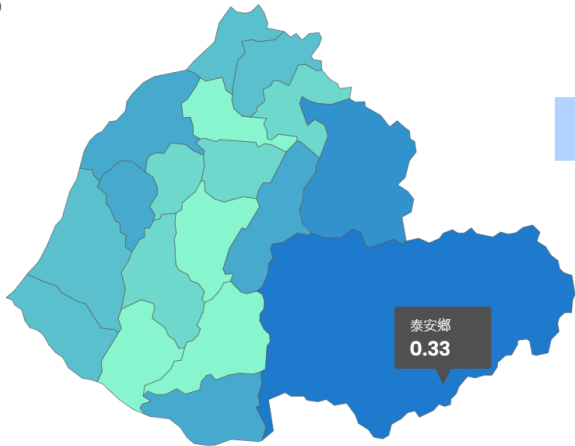
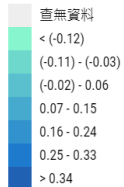
屏東縣滿洲鄉四分類歷年指數(2008-2018)



範例說明-苗栗縣泰安鄉

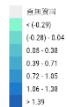
2018苗栗縣 社會脆弱度綜合評估結果

單位數

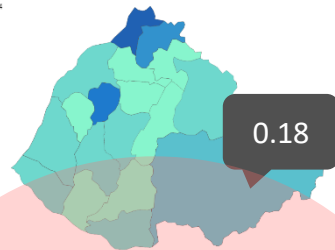


2018年 苗栗縣暴露量比較

單位數

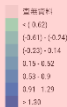


暴露量

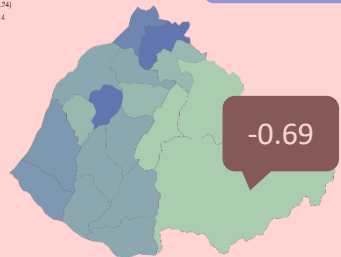


2018年 苗栗縣應變能力比較

單位數

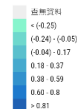


應變能力

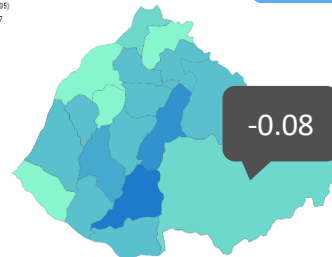


2018年 苗栗縣減災整備比較

單位數

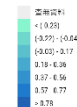


減災整備

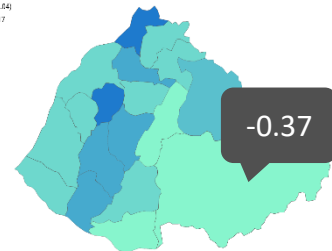


2018年 苗栗縣復原能力比較

單位數

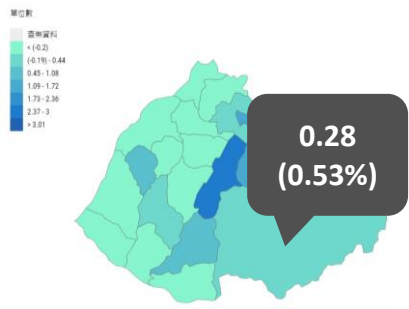


復原能力

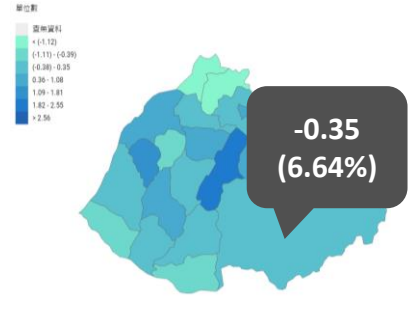


範例說明-苗栗縣泰安鄉應變能力八項指標表現

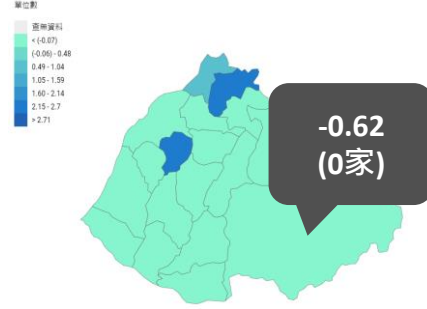
2018年 苗栗縣獨居老人比率比較



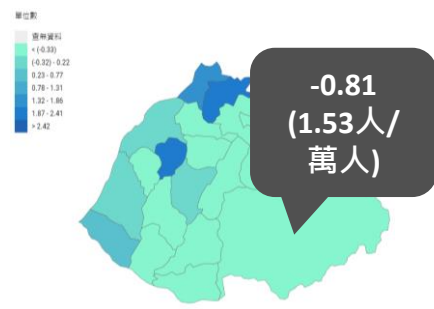
2018年 苗栗縣身心障礙人口比率比較



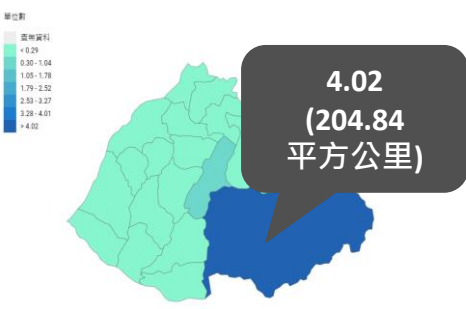
2018年 苗栗縣老人與身障機構數比較



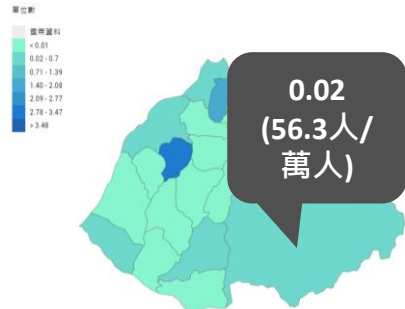
2018年 苗栗縣估計每萬人救災車輛數比較



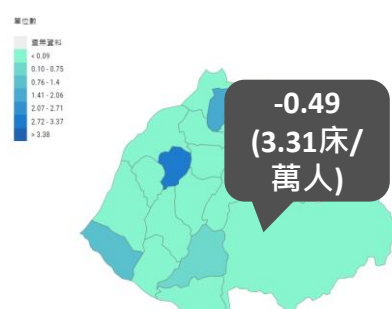
2018年 苗栗縣每一醫療院所服務面積比較



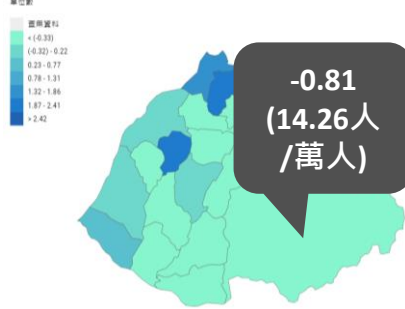
2018年 苗栗縣每萬人醫事人數比較



2018年 苗栗縣每萬人病床數比較



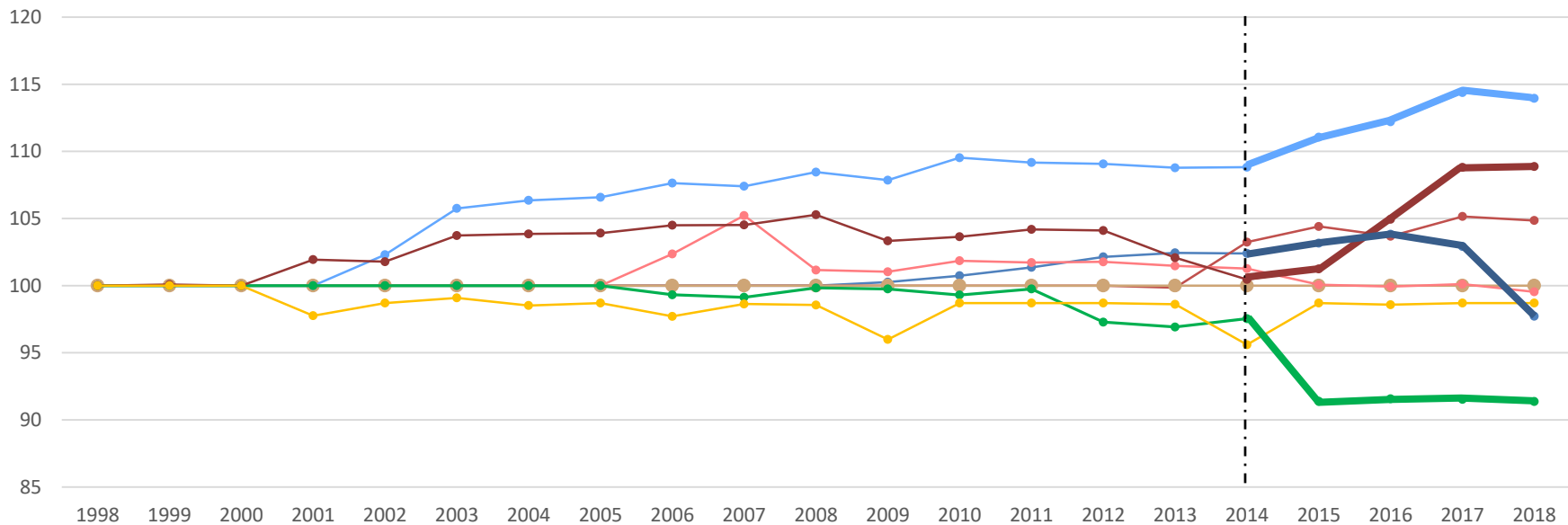
2018年 苗栗縣估計每萬人消防人數(含義消)比較



範例說明-苗栗縣泰安鄉復原能力八項指標表現



- 低收入戶人口比率
- 地震險投保率(%)
- 估計每萬人社會福利人員數(人/萬人)
- 家戶所得中位數(千元)
- 社會福利支出比率(%)
- 有發展協會的社區人口比率(%)
- 颶洪險投保率(%)
- 歲入歲出差額(百萬元)
(歲出-歲入差額)



相關指標組合與檢視

分類	暴露量			減災整備			應變能力					復原能力																				
次分類	產值		人口	防治工程		法規與執行	防災教育		災害弱勢		救援	醫療		家戶經濟		保險		地方財政	社會支持													
指標項目	農林漁牧業產值	工商業資本與銷售額	平均每戶消費支出	縣市居住面積	估計常住人口	土石流保全人口	水災保全人口	治山防災工程量	水利設施易毀損率	低耐震強度建物比率	每萬公頃山坡地超限利用	法規與執行	土石流防災演練比率	每村里水患自主防災社區成立數量	每村里土石流防災專員訓練人次	獨居老人比率	身心障礙人口比率	每萬名老人入住機構人數	每萬身障人口入住機構人數	每萬人消防人數(含義消)	每萬人救災車輛數	每一醫療院所服務面積	每萬人醫事人數	每萬人病床數	低收入戶人口比率	平均每戶可支配所得	颱風險投保率	地震險投保率	社會福利支出比率	歲入歲出差額	志工人數占15歲以上人口比率	每萬人社會福利人員數

客製化社會脆弱度評估



暴露量

[+ 加入指標項目](#)

農漁牧業家數

編輯

刪除

減災整備

[+ 加入指標項目](#)

防治工程

編輯

刪除

應變能力

[+ 加入指標項目](#)

老人身障機構家數

編輯

刪除

病床數

編輯

刪除

復原能力

[+ 加入指標項目](#)

有社區組織的家戶人口比率

編輯

刪除

[看我的評估結果](#)



推動落實應用



協助災害風險評估



協助擬定客製化
演習議題



各地區災害防救計畫



行政法人 國家災害防救科技中心
National Science and Technology Center
for Disaster Reduction

謝謝聆聽 ~ ~ ~