

THE STRATEGY ON HOUSE RECONSTRUCTION FOR THE ABORIGINAL

Rev. William Lim The Presbyterian Church in Taiwan

House Destroyed by Disaster

Kyushu, Japan 2017



Typhoon Nepartak hit Taitung 2016





DEVELOPING STORY

2 DEAD, 1 MISSING AS TYPHOON SOUDELOR HITS

LIVE

CNN

NAS ▼ -12.90

How to start reconstruction?



Four questions to answer

- ❑ How many family need new house?
- ❑ How to decide the base for reconstruction?
- ❑ What kind of architecture?
- ❑ Budget and financial support



Lifestyle of Aboriginal People in Taiwan

- 居住在災害高風險區域，土石流警戒區與地質斷層帶多為原住民居住地
- 約有1/3從事農林漁牧狩獵等一級產業
- 設籍與實際居住落差大，多在都市生活，設籍在部落
- 天主教與基督教徒居多，社區組織多與教會有關
- 語言、社會結構、生活習慣各族皆不相同

The Principles of Reconstruction

- **Safety**
家屋重建首要原則，尋找一個安全的重建基地
- **Economy**
顧全經濟層面，重建區成敗的要素
- **Humanity**
考量人性需求，避免重建帶來二次傷害
- **Function**
強化社區功能，提升居住品質

Safety

- Who decides?
- Criteria of decision making
坡度、水土、傳統知識
阿美族在海灣周邊不蓋任何建築物，用以預防海嘯、暴潮以及保護潮間帶的共有資源
- 韌性部落建置計畫
同時運用傳統知識與現代科技的
泰雅族語言中Liung, Gong, Ulay, Hbun
- 離災不離村



正義感的事務委員該享有你們的堅持
我們
皮作掉了

已經開過幾十次審查會了
還要
審核多久

鄒族是阿里山的主人
誰也別想
趕走我們

馬總統
實現你的諾言
離災不離村

Resilience Community Project



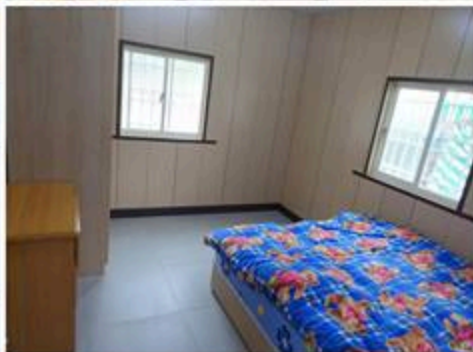
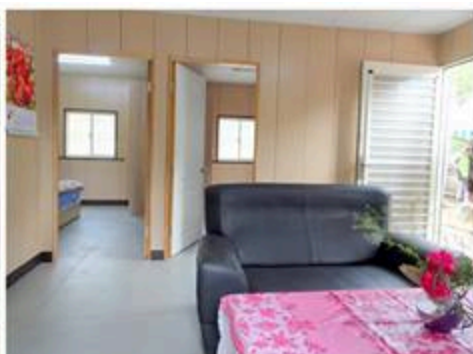
Economy

- 考量原有經濟活動
- 職能訓練與轉型
- 重建條例，永久屋使用限制，不得作為營利使用，妨害經濟發展
- 部分民間援建家屋，可抵押貸款，活化資產
- 長老教會經濟型重建方案



Humanity

- 建築風格符合該民族人文特色，排灣頭目家的百步蛇象徵
- 室內空間規劃，布農族群居，通常兄弟們共同居住，隱私非主要考量
- 家屋周邊小規模農地的必要，農藝療癒的考量
- 建築師設計考量原住民各族群差異
- 向災民學習，受助者比施助者更了解災區的訊息



Function

- 社區功能需要完整才能發展
- 市場、公園、學校、教堂、集會所

Traditional vs. Modern

